

2016 台北購物商場 開店設備 暨 廣告材料 展

Taipei Shop Show

2016 Taipei Shop Show

■ 徵展企劃書 ■

展覽日期：105年6月10日~6月13日

展覽時間：10：00～18：00

展覽地點：台北世貿一館
(台北市信義區信義路五段五號)

主辦單位：中華兩岸會展經貿促進協會
上聯國際展覽有限公司



2016 Taipei Shop Show

A Fantastic Platform for New Business and Trade Cooperation



展覽資訊

展覽日期: 2016 年6月10日-6月13日

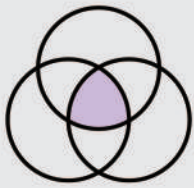
展覽地點: 台北世界貿易中心展覽一館

指導單位: 經濟部國貿局

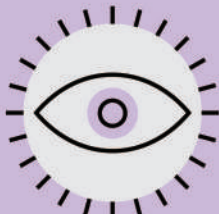
主辦單位: 中華兩岸會展經貿促進協會、上聯國際展覽有限公司



展區規劃



商品展示配件及商業設計



標誌



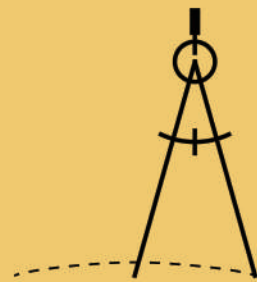
銷售推廣及廣告工具購買指南



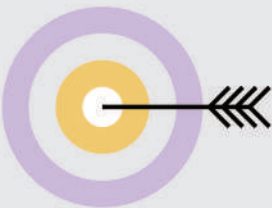
商場店鋪建築及室內材料



商場店鋪照明和照明控制系統



商場店鋪裝修和設備



圖像和各式媒體



訊息發布和諮詢



視聽設備系統

/// 展品分類 ///

陳列項目:

陳列系統、櫥窗(櫃)陳列、展示架、室內設計、店面裝修裝飾、生態設計、舞台活動設計

機電設備:

水電消防工程、LED燈、燈箱、顯示器、各式光源、景觀照明、空調、監視系統、安全設施、停車系統、廚房系統...等相關商場設備

行銷活動設備:

POS顯示屏、LED顯示屏、戶外廣告媒體、新(互動)媒體運用、AR互動影像、3D列印、展示商業設施

管理服務:

物流/訂單管理系統、RFID、倉儲/庫存/財務管理系統、零售業資訊管理與安全技術

顧客服務管理:

電子商務(網站開發、電子客戶管理系統)電子郵件開發、社群開發、CRM系統開發

周邊相關服務:

廣告代理商、空間設計、商業設計、招牌設計、商場建材、商場家具、商場清潔維護

招牌、標識與POP促銷標識:

標識系統、招牌製作、廣告設計、輸出、景觀照明、應用材料

相關技術:

自動販賣機/自動服務設備、結帳/POS終端/自助結帳系統、標籤/編碼系統、電話收銀、新支付系統、支付安全、手機購物、電子商務、NFC

新材料科技應用:

UV彩繪新材料、影音互動科技、觸控式顯示屏...等新技術應用



參觀者分析

營運商

經銷商

代理商
經紀人

品牌專賣店
連鎖店

百貨商場
購物中心
便利商店
超市
Outlet

飯店
餐廳

建築師
室內設計師

視覺行銷專家
廣告專業人士
裝飾工程公司

學術
諮詢機構

政府
公協會

大會活動

大會官網

展前發布相關產業趨勢話題，強力曝光新聞，聯合線上活動宣傳，為各家品牌爭取更深入的媒體報導。

發布消息至各協辦單位

本展將會透過主協辦單位有效的宣傳和推廣，包含產業專業期刊、公協會平台，全台500大企業等。

超人氣活動 / 研討會

- 一、新材料發表會
- 二、商業空間運用實例分享
- 三、營造財源滾滾的店鋪環境
- 四、零售管理、成本控制、人事經營、銷售技巧…等專業管理課程分享

邀請目標買主

透過上聯展覽集團多年累積創業加盟龐大數據資料，精準發送郵件給主要買主，成效顯著。

開幕造勢記者會

邀請政商企業貴賓吸引媒體大量報導，強力曝光與連續深度報導，為本展建立獨特性的口碑行銷，成功推廣本展。

參展辦法

攤位費用

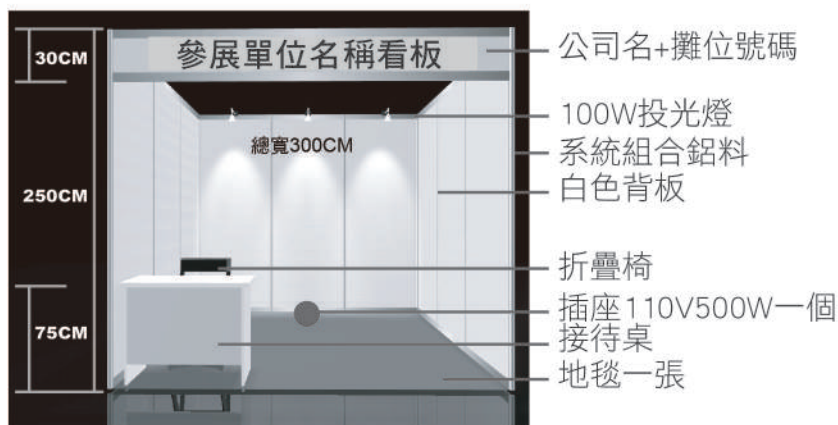
	早鳥價 (104年11月30日前)	一般價
標準攤位	\$43,000/格	\$50,000/格
淨地攤位	\$38,000/格	\$45,000/格

(以上皆為含稅價)

基本裝潢設備

組合式隔板(3Mx3M)、公司名稱、投射燈(100瓦)三盞、地毯、110V電源插座一個、一組接待桌椅(電源需用220V者另行申請收費)

3M x 3M 標準攤位裝潢設備圖



附註 不含基本裝潢者，則不含上圖配備，大會僅提供基本電力(每格500W)，如需動力用電或自行加裝照明設備，需另行申請用電，請洽大會特約裝潢廠商。

報名流程

- **報名**：即日起開放報名，額滿即提前截止，完整填寫報名表後以傳真或郵寄至主辦單位(需蓋印公司大小章)。
- **繳費**：全部費用請依下方繳款方式繳交，並以掛號方式繳交 ①報名表正本 ②檢附營利事業登記證 ③參展費用支票或匯款證明以完成報名手續；逾期繳款者，視為自動放棄參展資格。
- **審核**：廠商須為正當經營且為合格登記營業之合法業者。

※注意事項：參展廠商於報名參展前，請詳閱參展一般規定並依照管理辦法配合展出。

● 付款方式：

開立支票

匯款轉帳

項目	支票抬頭	票期	戶名	銀行	帳號
攤位租金	上聯國際展覽有限公司	105年4月30日	上聯國際展覽有限公司	上海商業儲蓄銀行-世貿分行	43102-0000-10529
保證金		105年6月10日			
寄票地址	11081台北市忠孝東路五段550號4樓		繳款後請將匯款憑證註明公司名稱，傳真至02-2759-6067		

參展流程表

- 1 完整填寫報名表
- 2 參展資格審核
- 3 繳交費用
- 4 參加選位協調會
- 5 繳交廣宣資料
- 6 參展

攤位分配

A· 預定召開日期：

本展會擬於105年4月下旬，召開「2016台北購物商場暨開店設備/廣告材料展」選位協調會。

B· 選位方式：

1. 未完成報名手續之廠商，不得參加選位協調會。
2. 圈選攤位優先順序及規定：(1)按照產業屬性分區選位(2)攤位數多者優先選位(3)攤位數相同時，先完成全額繳費者優先選位 (4)攤位數及繳費時間皆相同時，先報名者優先選位(5)以上皆相同者則以抽籤決定選位順序。
3. 攤位圈選以品牌為單位，且不可橫跨走道。
4. 本展會最遲於召開日二週前書面通知各廠商，如因故無法參加協調會之業者，務必於出席回函中註明原因通知主辦單位，並由主辦單位代選，不克參與協調會之參展廠商對其攤位不得異議。
5. 因應展區不同、產業屬性各異，各展區選位協調會時間及選位方式將由主辦單位依產業特性各自定訂。

參展一般規定

參展廠商須嚴格遵守「參展一般規定」，違規者經大會勸導無效，得當場停止其展出。

◆一般事項

- 1.一份報名表只限填一個報名單位，不得合併報名。
- 2.參展廠商所租攤位，不得私自分租轉讓或非以報名時申請之公司名稱(包括贊助廠商名稱)參加展出。如有違反，主辦單位得立即收回轉讓之攤位，停止非報名廠商繼續展出。
- 3.取消與退費：
 - (1)凡已繳交攤位費用完成報名手續者，如因故欲退展者，需填寫「參展廠商退展申請書」向大會提出正式申請。
 - (2)於各檔開展前三個月提出申請者，按攤位費用酌退50%，費用於展後退還；於各檔開展前三個月後申請者，恕不退費，該項費用將充作本展宣傳推廣之經費。
- 4.參展廠商所展示之產品，必須與本展主題有關，否則不得展出。如有偽混報名進場展出者，一經發現除立即停止其展出外，所繳納之參展費用概不退還。
- 5.為配合政府查禁仿冒措施，本展覽會嚴禁陳列產地標示不實、仿冒商標或侵犯他人專利或著作權之展品。參展廠商如明知其參展產品業經判決確定有標示不實或侵害商標、專利或著作權之情事，而仍予以陳列時，一經發覺，主辦單位除立即停止其全部產品之展出及沒收其所繳參展費用。凡於參展前或參展期間發生侵害商標、專利或著作權糾紛而涉訟中之產品，主辦單位一律禁止其展出，參展廠商不得異議。主辦單位如因此牽涉訴訟或受有其他損害，該參展廠商並須負一切賠償責任。
- 6.主辦單位保留變更展出日期及地點之權，如因天災或其他不可抗力而須變更展覽日期或地點，主辦單位已收之費用概不退還，亦不負其他賠償責任。
- 7.主辦單位有權視展場容納狀況酌減商攤位面積或攤位數。
- 8.為落實節能減碳政策，請盡量使用節能省電燈泡。
- 9.參展廠商在展覽期間因示範、操作展品而產生煙霧、廢氣、灰塵、惡臭及刺激性氣體與揮發性有機化學溶劑汙染物等，需自備汙染處理設備，立即妥善處理，不得影響附近攤位及現場展出，否則主辦單位得禁止該廠商現場示範操作或立即終止展出。
- 10.攤位之展品、裝潢材料及廢棄物應在出場期限前全部清除完畢並運離展場。
- 11.展出之產品如不願讓參觀者拍照或錄影，請自行加設「請勿拍照」或「請勿攝錄影」中英文標示牌，惟對持有主辦單位所發記者證(PRESS)者，請儘量配合以利宣傳工作之進行。
- 12.展出期間參展廠商未經主辦單位同意不得提前收拾或撤離會場。
- 13.廠商提供之優惠宣傳商品，主辦單位保有最終審核權益，將優先以媒體及市場偏好作為大會廣宣素材，若提供的商品未選上，敬請見諒。

◆展覽場秩序

- 1.參展廠商在展覽期間音量不得超過85分貝，如於展覽期間欲使用大型音響、喇叭或大聲公，需向主辦單位登記申請，經審核通過者方可使用。
- 2.展覽期間欲使用明火設備，依各館方規範辦理，請逕洽主辦單位登記辦理申請。
- 3.參展廠商之展示範圍僅限於各自攤位內，不得在攤位以外地區如公共設施、走道或牆柱上陳列商品或張貼任何宣傳物品或分發型錄、出版品、紀念品等宣傳資料。如有違反，主辦單位得強制清除。
- 4.凡易爆、易燃及其他危險物品、違禁品禁止攜入展場；如經發現，主辦單位得強制予以撤離展場，由參展廠商負擔一切費用及責任。
- 5.展覽期間(含進出場)，參展廠商如因債務、個人恩怨或其他私人糾紛，導致他人至其攤位或展場內外鬧事或進行抗議，因而影響展覽之秩序或形象，而該參展廠商又不能有效處理時，主辦單位有權終止其展出，所繳費用概不退還；主辦單位如因此牽涉訴訟或受有他損害，該參展廠商並須負一切賠償責任。
- 6.安全及保險：
 - (1)參展廠商應於事前估算耗電量，其估算值超出基本供電量則應向主辦單位指定之裝潢公司提出申請，未申請者如因超負荷使用而致會場電源故障、中斷，參展廠商須負一切損害賠償責任。
 - (2)展覽期間(包括展前佈置及展後拆除期間)主辦單位管理人員負責管制展場出入口，維持人員及展品進出展場公共秩序，惟參展廠商對其展品、裝潢物料及工程設施均應自行派人照料，貴重展(物)品請自行投保並聘僱警衛加強保全，如有遺失或毀損，主辦單位不負賠償責任。
 - (3)參展廠商自展品及裝潢品運至展場起，至展覽結束運離展場止，必須自行投保火險、竊盜險、水漬險及公共意外責任險(包括天然災害附加險，如颱風、地震、洪水、豪雨及其他天然災害等)；任何展品及裝潢品於上述期間在展出場地遺失或毀損，主辦單位不負賠償責任。
 - (4)參展廠商攤位上之設施、物品及展覽品在展覽期間(包括展前佈置及展後拆除期間)因設置、操作、保養或管理不當或疏忽致其工作人員或第三人遭受傷亡或財物損失，應由引起傷亡損失事故之參展廠商自負一切賠償及法律責任。
 - (5)參展廠商應於進場第二天下午2時至大會服務台領取識別證，展出期間必須佩帶方得進出展場。
 - (6)除主辦單位外，任何人不得於公共區域散發傳單、推廣活動或置放物品。

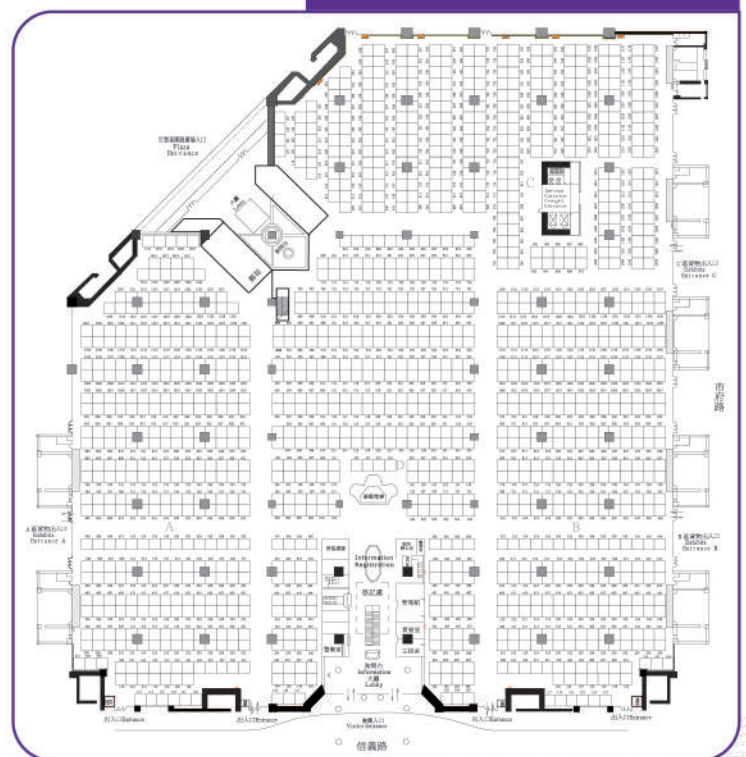
◆違規處理

參展廠商如違反以上規定，經主辦單位勸告無效或情況急迫無從勸告時，主辦單位將立即停止水、電之供應及採停止展出之措施。

◆注意事項

本企劃書所載展覽名稱及內容均屬「預計、規劃」之性質，其具體之展覽名稱、內容、廣告及宣傳之名稱及展區規劃等細節，將視實際招商之情況，予以調整。
本規定如有未盡事宜，主辦單位得隨時修訂之。

台北世貿一館 平面圖



【 參展報名表 】

A、申請人資料

報名日期： 年 月 日

公司名稱		展出品牌	
招牌名稱		發票抬頭	
地 址		網 址	
負 責 人		統一編號	
承辦人 聯絡方式	姓 名		職 稱
	電 話		傳 真
	行動電話		E-MAIL
產業分類	<input type="checkbox"/> 購物商場 <input type="checkbox"/> 開店設備 <input type="checkbox"/> 廣告材料		
簡 介			

B、承租攤位

	早鳥價 ^(104年11月30日前)	一般價	承租攤位	金 額
標準攤位	\$43,000/格	\$50,000/格	格	
淨地攤位	\$38,000/格	\$45,000/格	格	

工作證相關規定	工作證 每一攤位5張，每增加一攤位加2張，超出此需求可向大會申請每張300元
---------	--

參展公司印鑑章：

負責人印鑑章：

經辦人簽章：

報名專線：上聯國際展覽有限公司

TEL：02-2759-7167 分機：196 FAX：02-2759-6067

承辦人：張立宇

TEL：07-223-0688 分機： FAX：07-223-5887

手 機：0982-289-025